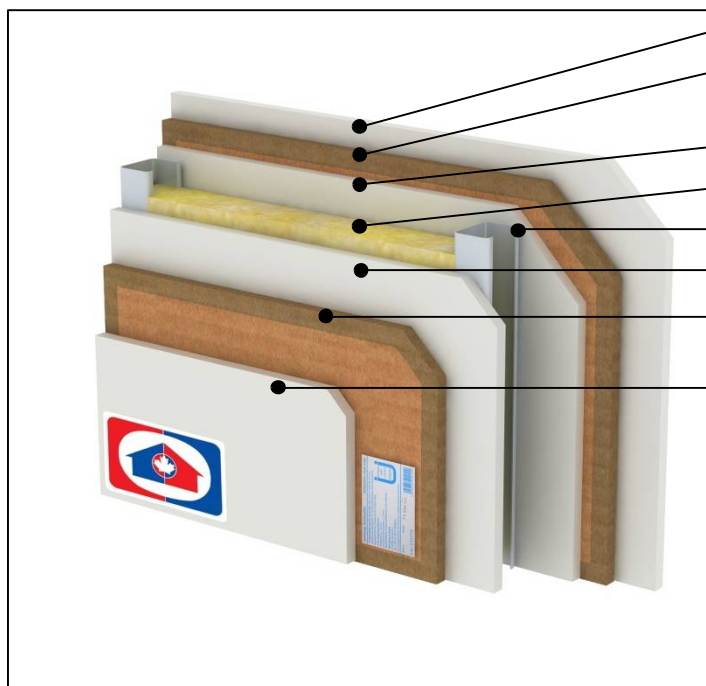


## P10 – STÁVAJÍCÍ LEHKÁ PŘÍČKA – oboustranné odhlučnění



Sádkartonová nebo sádrovláknitá deska	12,5 mm
Akustická deska WOLF® PhoneStar TRI hrany desek přelepené páskou WOLF TAPE	15 mm
Sádkartonová nebo sádrovláknitá deska	12,5 mm
Minerální vata	40 mm
Kovový CW profil	50 mm
Sádkartonová nebo sádrovláknitá deska	12,5 mm
Akustická deska WOLF® PhoneStar TRI hrany desek přelepené páskou WOLF TAPE	15 mm
Sádkartonová nebo sádrovláknitá deska	12,5 mm

Požadavky na zvukovou izolaci [dB]		
Hodnota (*)	ČSN 73 0532 únor 2010	
<b>64</b>	≥ 53	R' <sub>w</sub> – vzduchová neprůzvučnost

(\*) hodnota stanovená výpočtem

POZN. Tato skladba stěny splňuje s rezervou požadavky akustiky na mezibytovou stěnu.

### POPIS

Stávající lehké příčkové konstrukce lze dodatečně zvukově izolovat obložením akustických desek WOLF® PhoneStar TRI. Před vlastní montáží desek WOLF® je nutné na podlahu nalepit samolepicí dilatační pásek. V případě, že je položena podlahová krytina, je dobré ji odstranit a dilatační pásek nalepit až na nosný podklad. Akustická deska WOLF® PhoneStar TRI se šroubuje pomocí rychlošroubů s jemným závitem. V ploše, kde není profil, rychlošroubem TN 5,5 x 38. Finální opláštění tvoří sádkartonová nebo sádrovláknitá deska kotvená pouze do desek WOLF® PhoneStar TRI.



KATALOGOVÝ LIST



VÝKRES SKLADBY V DWG



TECHNICKÉ PARAMETRY