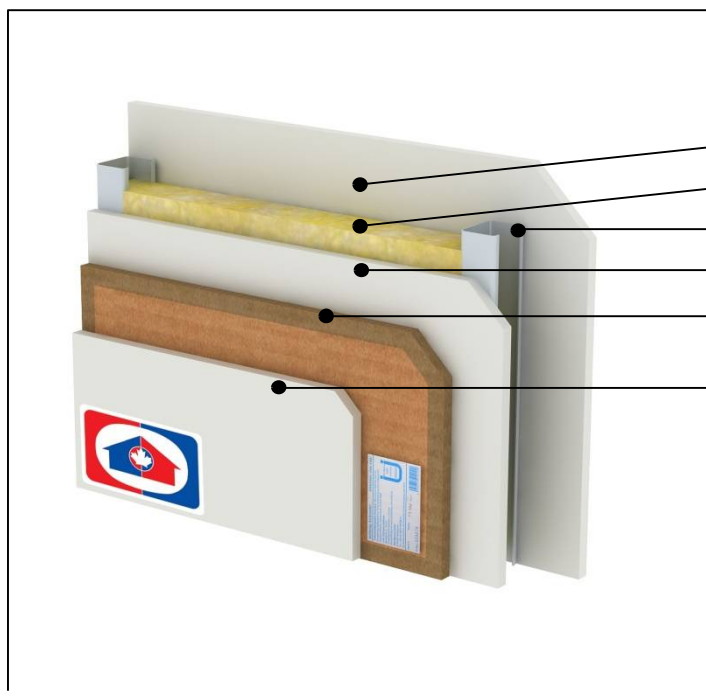


P09 – STÁVAJÍCÍ LEHKÁ PŘÍČKA – jednostranné odhlučnění



Sádkartonová nebo sádrovláknitá deska	12,5 mm
Minerální vata	40 mm
Kovový CW profil	50 mm
Sádkartonová nebo sádrovláknitá deska	12,5 mm
Akustická deska WOLF® PhoneStar TRI hrany desek přelepené páskou WOLF TAPE	15 mm
Sádkartonová nebo sádrovláknitá deska	12,5 mm

Požadavky na zvukovou izolaci [dB]		
Hodnota (*)	ČSN 73 0532 únor 2010	
57	≥ 53	R' _w – vzduchová neprůzvučnost

(*) hodnota stanovená výpočtem

POZN. Tato skladba stěny splňuje s rezervou požadavky akustiky na mezibytovou stěnu.

POPIS

Stávající lehké příčkové konstrukce lze dodatečně zvukově izolovat obložením akustických desek WOLF® PhoneStar TRI. Před vlastní montáží desek WOLF® je nutné na podlahu nalepit samolepící dilatační pásek. V případě, že je položena podlahová krytina, je dobré ji odstranit a dilatační pásek nalepit až na nosný podklad. Akustická deska WOLF® PhoneStar TRI se šroubuje pomocí rychlošroubů s jemným závitem. V ploše, kde není profil, rychlošroubem TN 5,5 x 38. Finální opláštění tvoří sádkartonová nebo sádrovláknitá deska kotvená pouze do desek WOLF® PhoneStar TRI.



KATALOGOVÝ LIST



VÝKRES SKLADBY V DWG



TECHNICKÉ PARAMETRY